



中華基督教會 基慧小學

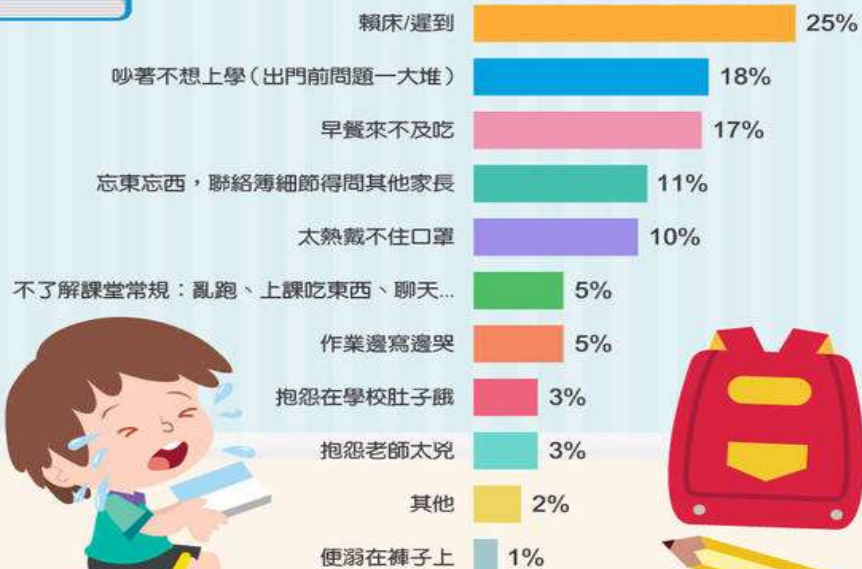
駐校社工 古凱盈姑娘 黃俊邦先生

工作簡介：

- ◆ 與全體老師共同合作，推行校本的成長教育及輔導活動；
- ◆ 協助教師識別有學習需要的學生及提供輔導；
- ◆ 建立校內辨識缺課學生的機制，有需要時提供跟進；
- ◆ 舉辦家長教育；
- ◆ 為全校學生提供輔導服務及對有需要學生進行轉介；

★ 小一新生的常見現象

小一新生家庭飆淚指數爆表 10大狀況媽崩潰



孩子準備上小一的心情



happy



angry



nervous



jealous



confused



shy



disgusted



scared



cry



loving



tired



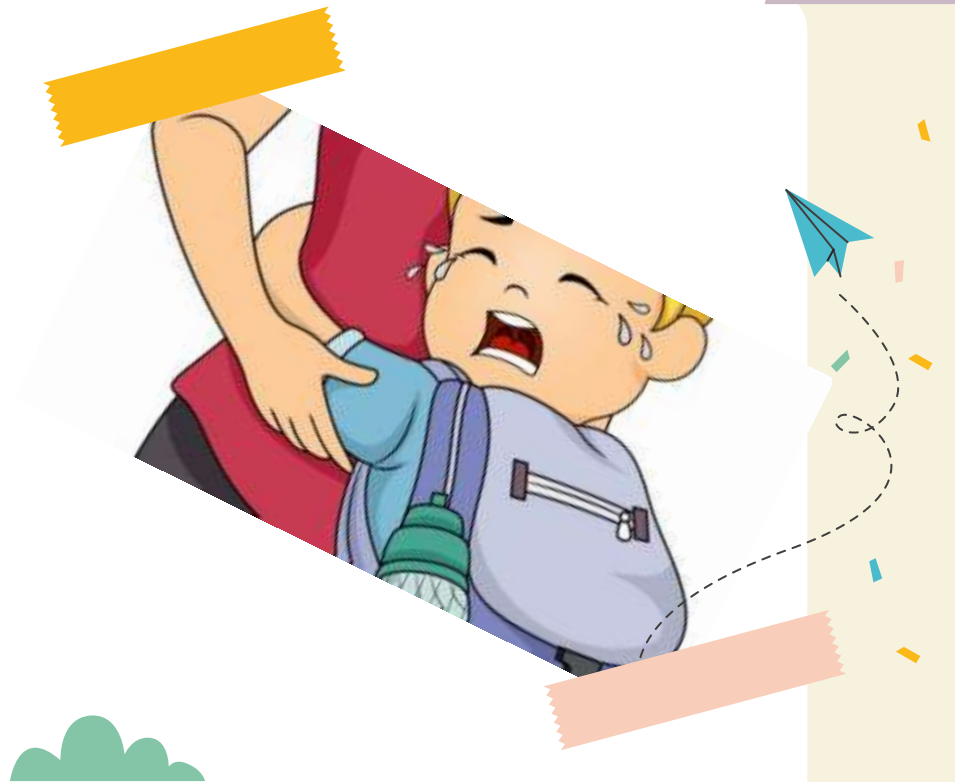
disappointed





影響小一新生入學適應因素

- ◆ 孩子的入學意識
- ◆ 孩子的入學能力
 - 學習
 - 社交
 - 自理
 - 個性
- ◆ 家長的入學焦慮



升上小一，孩子要面對的挑戰...

新的學習環境

遵守紀律

在合理的時間內
完成功課

嘗試自己
解決問題

自己照顧自己

認識新朋友

正確抄寫手冊

懂得保管
自己的物品





SCIENCE OF PARENTHOOD



家長角色



訓練小一新生重點

01

培養自理能力

02

建立健康生活習慣

03

培養閱讀習慣

04

禮貌 / 責任感

05

執行功能

06

收拾書包

07

解難能力

08

表達能力



開學後，家長可以……

查閱學生手冊、通告

與子女有優質的親子時間

幫助子女吸取生活經驗

與班主任保持溝通聯絡

鼓勵及與子女面對困難及解難

放鬆心情

陪伴孩子上學及放學

密切留意子女的情緒

聆聽子女的心事，談談校園的生活和趣事

放鬆心情
平常心看待子女的學業表現



家長訓練小一學生重點

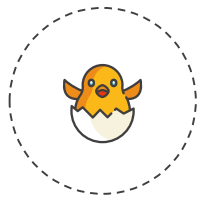
交齊功課絕技 - 功課百寶袋

- ◆ 檢查功課
- ◆ 執筆姿勢
- ★◆ 安排做功課次序
- ◆ 良好的做功課環境
- ◆ 除掉不良的習慣（如：玩文具）



家長訓練小一學生重點

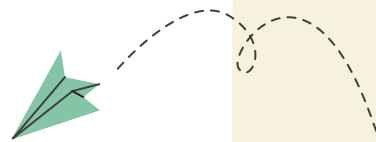
從日常生活中



專注及定力訓練

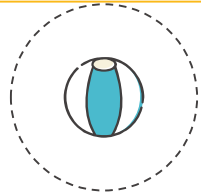


表達及聆聽能力訓練



家長訓練小一學生重點

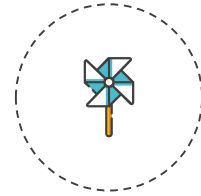
從日常生活中



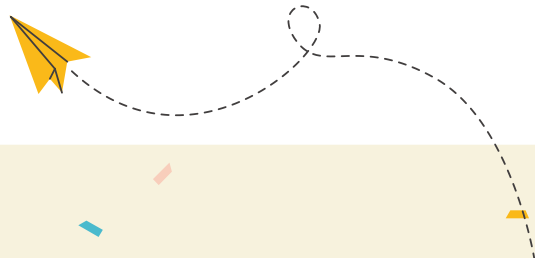
學業與遊戲並重



作息有時



均衡飲食



家長訓練小一學生重點

從日常生活中

培養孩子的責任感

- ◆ 學會自我照顧
- ◆ 幫忙做家務

培養孩子的學習興趣

- ◆ 閱讀
- ◆ 好奇心
- ◆ 觀察力





從日常生活中

培養孩子感恩的心

- ◆ 珍惜自己擁有一切
- ◆ 不抱怨，不比較

培養孩子建立正面的自我形象

- ◆ 欣賞及鼓勵孩子的付出
- ◆ 學會作決定（給予選擇）





從日常生活中

培育孩子自我照顧能力

- ◆ 個人衛生
- ◆ 收拾書包
- ◆ 交齊功課

拓展兒童的社交能力

- ◆ 社交技巧(語言溝通能力)
- ◆ 交齊功課



誠意邀請

- 經常與學校保持聯絡，出席家長會，了解子女在校的表現。
- 查閱學生手冊，準時簽通告。
- 參與家教會舉辦之活動。

